



Световозвращающие элементы (СВЭ)

Рекомендации по размещению
элементов на одежде
ребёнка





Световозвращающие элементы

это элементы, изготовленные из специальных материалов, обладающих способностью возвращать луч света обратно к источнику.

СВЭ не является предметом одежды и используется в качестве вспомогательного средства для обеспечения видимости человека.

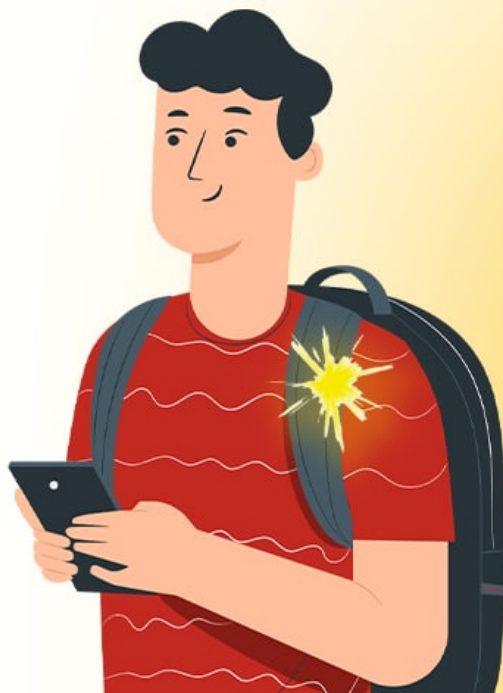


Дополнительную защиту могут дать специальные предметы гардероба - шапки, украшенные светоотражающими деталями, перчатки с соответствующим покрытием или сапожки



Световозвращающие элементами могут быть:

- ✓ Брелоки
- ✓ Шнурки
- ✓ Наклейки
- ✓ Нашивки
- ✓ Вставки и т. д.

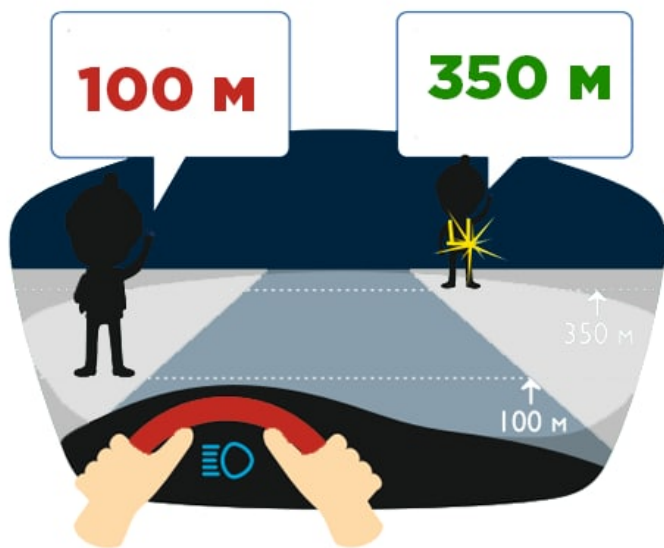




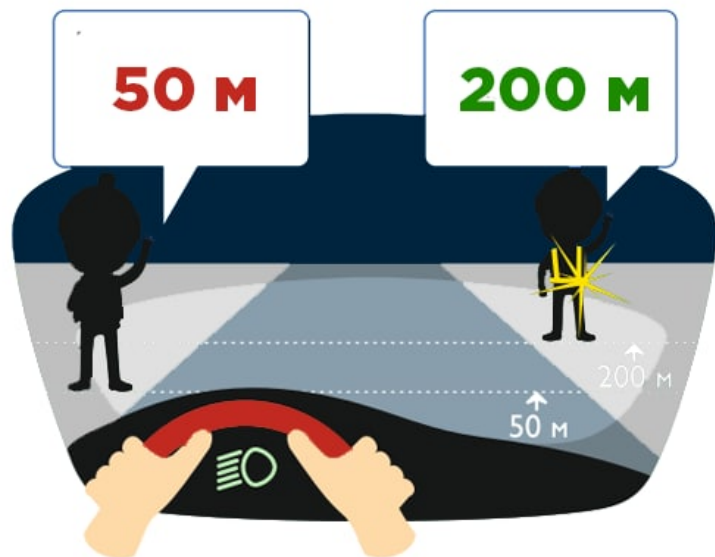
Предназначение свето- возвращающих элементов

СВЭ повышают видимость пешеходов на неосвещенной дороге и значительно снижают риск возникновения дорожно-транспортных происшествий с их участием

Дальний свет:



Ближний свет:



Дистанция, на которой пешеход становится виден, с применением световозвращателей увеличивается



Рекомендации по размещению СВЭ на одежде:



Разместите со всех сторон, так пешеход станет более заметным для водителей на разных полосах движения;



Крепите на высоте около 80-100 см от земли, то есть на бёдрах или груди у взрослого или на уровне плеч и головы у ребёнка - так водитель заметит свет раньше;



Лучшим вариантом СВЭ является лента длиной не менее 7 см
стоит разместить хотя бы один такой предмет на одежде, остальные могут быть другой формы и меньшего размера;



Лучше всего иметь на себе не менее четырёх световозвращателей.