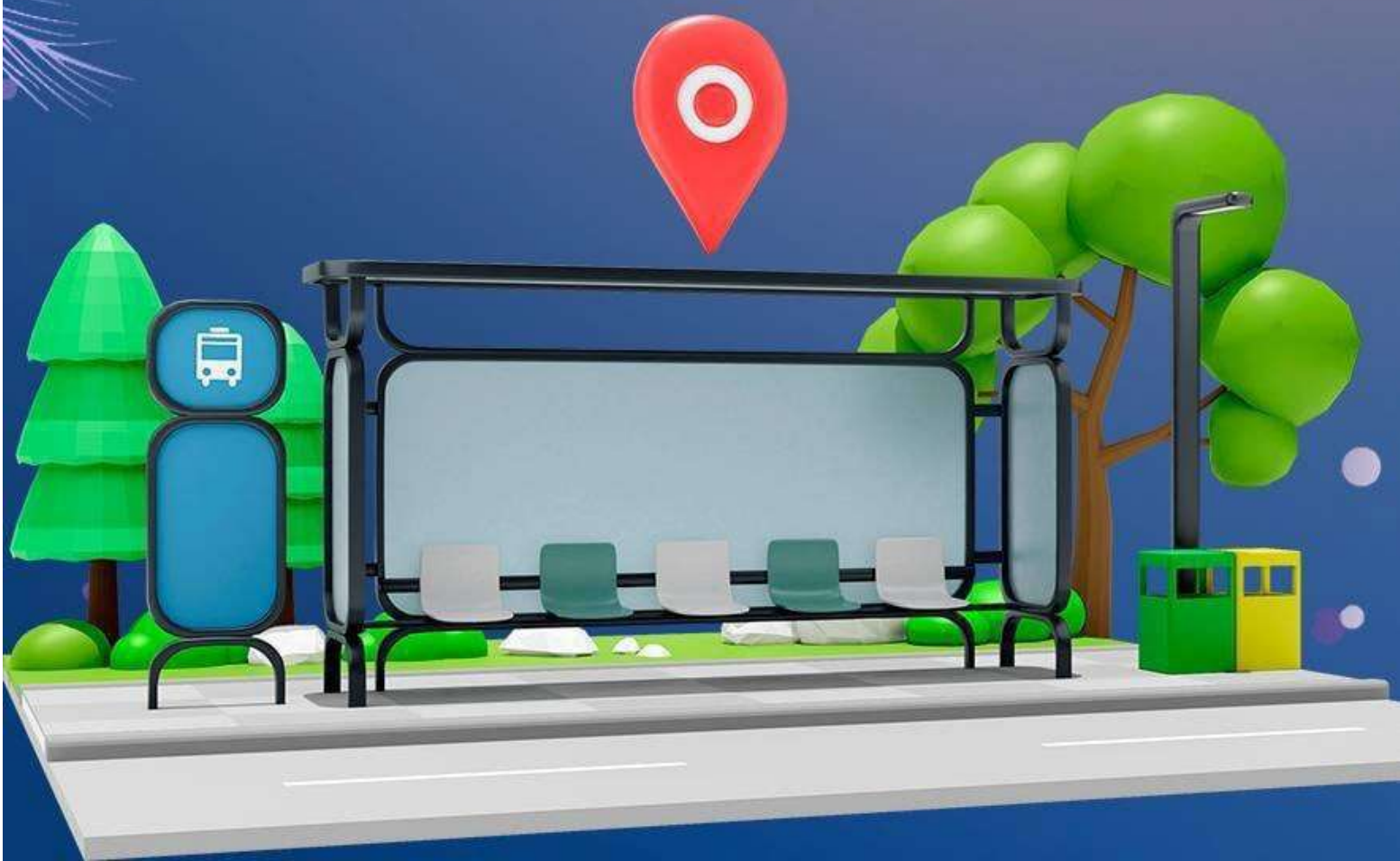


# Советы пешеходам ЗИМОЙ



Будьте аккуратны на  
остановках общественного  
транспорта. Особенно при  
**посадке и высадке** из него.





На тротуарах и пешеходных переходах зимой скользко. Поэтому стоит быть аккуратнее, **не торопиться.**



СТОЙ

ИДИ,  
НЕ ТОРОПЯСЬ



Гаджеты и наушники: **не отвлекайтесь на них** при ходьбе вблизи дороги. Этот совет актуален всегда, а зимой – тем более.



Зимой раньше темнеет и чаще ухудшается видимость – из-за снега. Надо быть еще внимательнее, особенно при переходе дороги. Убедитесь, что водитель автомобиля Вас видит и начинает торможение.



На одежде рекомендуется иметь светоотражающие элементы.







В зимний период увеличивается **тормозной путь автомобиля!** Кроме ПДД, есть и законы физики. Если вы резко вышли на пешеходный переход прямо перед автомобилем, на скользкой дороге водитель может не успеть затормозить.